

施工マニュアル

DEEP BASE



誰でもプロになれるカーケアブランド

NAGARA CARWASH

全てを消し去りたい時に

DEEP BASE

ディーブ ベース

- | | |
|---|---------------------------|
| 商 | ・DEEP BASE 120ml |
| 品 | ・マイクロファイバー 水色 (20cm×30cm) |
| 内 | ・マイクロファイバー 薄紫 (40cm×40cm) |
| 容 | ・施工マニュアル |



**YouTube [ながら洗車チャンネル] で
DEEP BASE の説明書動画を
ご覧ください!!**

消えない水シミ・小傷がある方に!

- DEEP BASEでできること!!**
- ・落ちなかった水染み小傷が落ちるかも!
 - ・テロテロな艶を出したい時に
 - ・簡易コーティングの下地に
 - ・流行にNOを、普遍にYESを
 - ・ガラスコーティングのリセットに



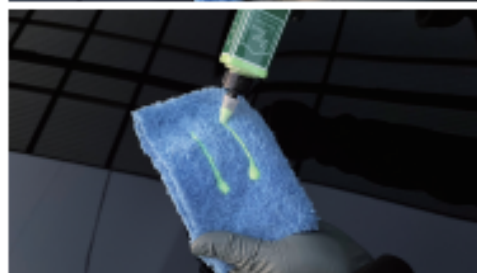
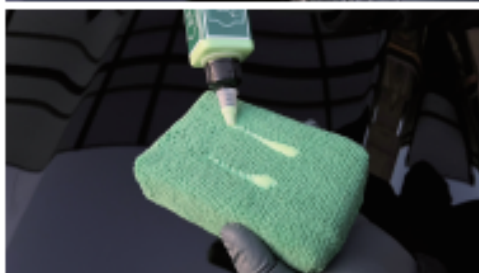
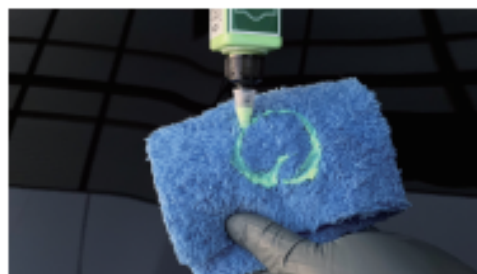
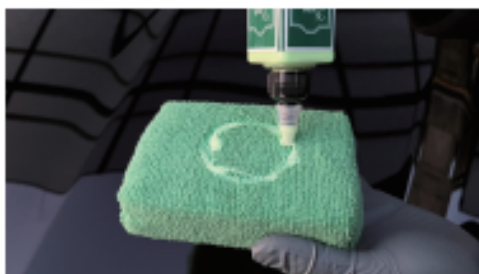
ながら洗車代表 Ryo

車を磨いてみよう！

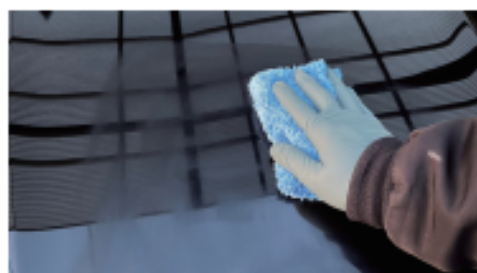
- 1** 乾いた付属のグリーンアプリーケーターまたは
四つ折りにした水色マイクロファイバーにDEEP BASEを塗布する。

《DEEP BASEの塗布量の目安》

中央部に 5cm 四方に円を描くか二本線を描く程度
(液体が湿ってきたら、適量にしていくと節約できます。)



- 2** ワンパネル毎にDEEP BASEを塗り伸ばすイメージで磨いていく。
四角を描いて中を塗り込むように縦横で手数多く磨く



磨き傷の原因となってしまうため
過度な力を入れての施工はお控え下さい。

- 3** 乾いている薄紫のマイクロファイバークロスで、余分なDEEP BASEを拭き上げる。
磨いたらすぐに拭き上げるとムラになりづらいです。



- 4** 目立った小傷や水アカ等がある場合
乾いている水色マイクロファイバーにDEEP BASEを塗布し該当の部位を重点的に磨いていく。



本商品「DEEP BASE」は、ボディを磨いた後、脱脂する 必要がなく、
そのまま簡易コーティング剤を重ね塗りが可能です。

水色マイクロファイバーは、狭い範囲の磨きに最適!

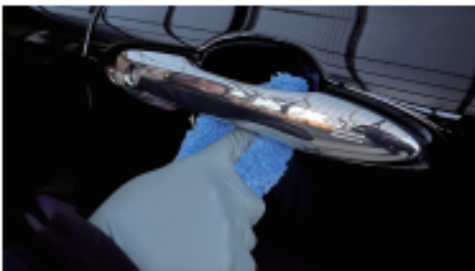
ホイール



ヘッドライト



ドアノブ



サイドミラー



車の状態にあった施工方法でキレイにできる!!

しっかり磨きたい方
古傷が目立つ経年車には



乾式がオススメ!

ボディが**乾いている**状態 タオルも**乾いている**状態で施工!

普通に磨きたい方
下地処理をする方は



半ウェットがオススメ!

ボディが**乾いている**状態 タオルは**濡れている**状態で施工!

202 ブラックの塗装や
傷付くのが不安な方は

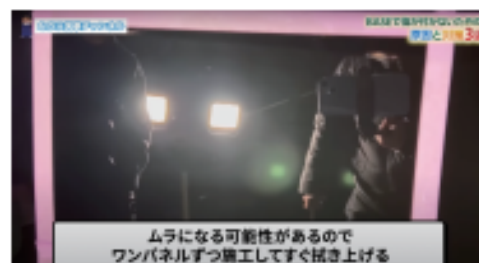


湿式がオススメ!

ボディが**濡れている**状態 タオルも**濡れている**状態で施工!



ワックス剤を洗車した後に、ボディが濡れている状態で



ムラになる可能性があるので
ワンパネルずつ施工してすぐ拭き上げる

Q & A

わからない事があったら
気軽に公式LINEで聞いてね♪

Q. BASEとの違いは何ですか？

A. 研磨力が違います。

BASEが8000番手に対して、DEEP BASEは2800番手ほどになっております。
その為、BASEでは落ちなかった、水シミや小傷が落ちる可能性があります。
(番手が低いほど研磨力が高い。)

ただし、ガラスコーティングを落としてしまう可能性もある為、落としたい方は「BASE」を半ウェットまたは湿式で施工ください。



Q. DEEP BASEを使っても取れない雨シミや傷はどうすればいいですか？

A. DEEP BASEは、今までながら洗車が現場で使ってきた中で一番の除去力がございますが、それでも落ちない場合はイージーポリッシュ(ポリッシャー作業)をオススメします。

Q. DEEP BASEでガラスコーティングはリセットできますか？

A. できます。リセットできたか確かめる方法はDEEP BASEで手磨きした後に、脱脂をして、艶・水弾き共に落ちたか確認してみてください。 (ガラスコーティングによっては落ちない場合もございます。)

Q. 普通のコーティング・メンテナンスはどうすればいいですか？

A. お客様が普段使っている洗車溶剤でも問題ないですが、自社製品の阿修羅やプラズマコーティングαを使って頂くとなお効果的です。

Q. DEEP BASEの上からコーティングを施工する場合、脱脂は必要でしょうか？

A. 簡易コーティングの場合は不要です。ガラスコーティングの場合は必要です。

Q. DEEP BASEはコーティング剤でもあるのですか？

A. DEEP BASEはシリコンとレジンハイブリッドした下地剤になっておりますが、防汚性が高くないため、上に簡易コーティングを重ねるのがオススメです。 ただ、ツヤはすごいです。

Q. 使えない箇所はありますか？

A. ガラス面、樹脂、ゴム、布、未塗装樹脂、マット塗装 には使えません。 もしついてしまったら素早く濡れているクロスで拭きあげてください。

DEEP BASEと相性抜群！



イージーポリッシュ

DEEP BASEの磨きの相棒に Easy Polish がおすすめ！

便利なコードレスポリッシャー!!
ボディの表面を研磨して水垢などの汚れを落とし、小傷や塗装面を平滑に。

DIY磨きで限界とされていた「深い傷」「頑固な水染み」をDEEP BASEと Easy Polishを組み合わせることで、とことん追撃。

収納バッグ、バフ、DEEP BASEもついた、磨きをこれから始める方でも安心の豪華セット。



阿修羅

DEEP BASEの上に重ねる本格コーティング剤は阿修羅がおすすめ！

DEEP BASEの弱点でもある汚れの付きやすさをカバー。

防汚性に優れ、艶・水弾き共に簡易コーティング史上最高の逸品。

何も言わずDEEP BASEの上に阿修羅を重ねてみてください。
鼻血が出ます。

使用前の注意点

※必ずワンパネル毎に施工してください。

※DEEP BASEは沈殿しやすいので、よく振ってからご使用ください。

※あらかじめ洗車をして汚れを落とし水滴を拭き取ってください。

必要によっては鉄粉除去などを行ってください。

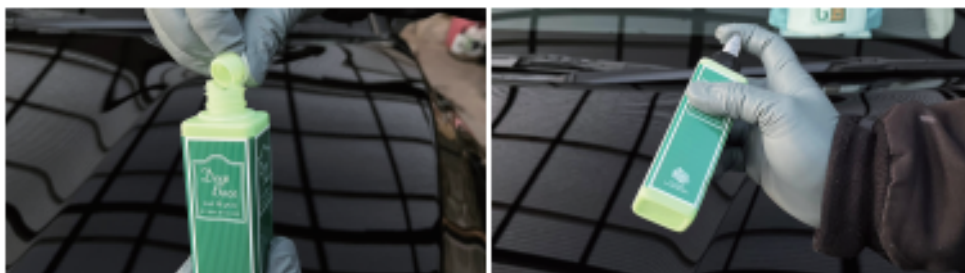
※傷が気になる場合は一度目立たない所で試し、問題がないことを確認してからご使用ください。

※ホンダ車、三菱車などの塗装が柔らかいお車に乗られている方や、202ブラックなどの黒いソリッドカラーのお車に乗られている方で傷が気になる方はアプリケーターを濡らした状態での施工を推奨します。

※未塗装樹脂やマット塗装には使えません。

※未塗装樹脂やマット塗装には使えません。

内蓋を外してボトルをよく振ってからお使いください



DEEP BASE関連動画



← サプライズのアプリケーターの
使い方はこちらで見られます!



動画を見て
洗車を「楽しく継続」♪



プロの施工業者による水染み・傷との闘いは現在まで続いており、これまで数多の溶剤や機械が開発されてきました。

しかしDIY洗車では、傷や水染みはいわば〈共存していくもの〉という認識が高く、状況を撃破する有効な手段に乏しかったのです。

そこで洗車を愛する皆様の夢を叶えるべくこれまでの経験と実戦をベースに長い長い商品開発の旅に繰り出しました。

『傷や水染みがあったら削って磨き落とす』

『消えない傷や水染みはコーティングで埋める』という

これまで当たり前だった既存の2択の選択肢から導き出した新たな3択目の選択肢

『磨いて埋める』

手磨きでもガラスコーティングを剥がし、Easy Polishのようなポリッシャーと組み合わせると傷や水染みが瞬時に消える魔法のポーシオン

【DEEP BASE】を作ったのは僕らと

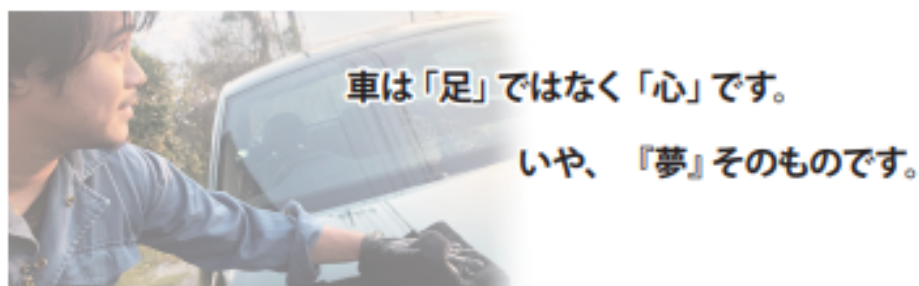
たくさんのお悩み相談してくれた洗車民の皆様です。

皆様のお悩みなくして着想に至ることはなかったのです。

乱反射する光を消したその先でまた皆様とお会いできることを楽しみにしております。

深い感謝を込めて

ながら洗車代表 Ryo



皆様と共に夢を追い求め、これからも「ながら洗車」は、感動を届ける使命の元、改善・改良をしていきます。よろしくお願いいたします。

ご不明な点や、至らない事がありましたら、公式LINEにて迅速に対応させていただきますので、ながら洗車の公式LINEアカウントまでご連絡ください。

洗車コンシェルジュLINE

ながら洗車公式 LINE



@nagaracarwash

洗車診断後に
クーポンもらえるよ！



「洗車コンシェルジュLINE」は

- ・商品に関する質問
 - ・不良品の交換対応
 - ・洗車に関する相談等
- 受け付けております。

新商品、最新動画の告知もするよ！

是非お友達追加よろしくお願いします！

