

# 施工マニュアル

## PLASMA COATING α



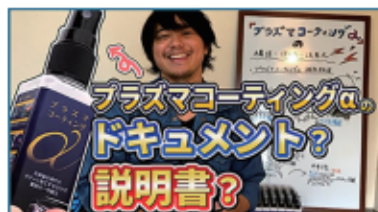
誰でもプロになれるカーケアブランド  
NAGARA CARWASH

犠牲膜(レジン)で迷ったらコレ!  
防汚性特化の簡易コーティング剤。

## PLASMA COATING α

プラズマコーティング アルファ

- 商品内容
- ・プラズマコーティングα 60ml
  - ・脱脂シャンプー 30ml
  - ・マイクロファイバークロス 黒
  - ・マイクロファイバー 紫
  - ・施工マニュアル



動画を見ながら  
このセットを使えば  
プロ並みの仕上がりに!!  
◀ 今すぐ動画をチェック!

手軽なのにプロ仕様のコーティング剤!  
プラズマコーティングαでできること!

- ・水弾きが気持ち良い滑水性
- ・鏡面反射で色味が深い艶
- ・嬉しい脱脂シャンプー付き
- ・プラズマ気質を用いた耐久性&防汚性

水弾きの耐久目安

- 2ヶ月 滑水性
- 4ヶ月 撥水性
- 4ヶ月- 疎水性



ながら洗車代表 Ryo

## 脱脂シャンプーを使ってみよう!

※プラズマコーティングα使用前は、付属の脱脂シャンプーで洗車してから施工するのがオススメです。

プラズマコーティングαの説明書 35:53 から使用説明動画が始まります。

- 1** 脱脂シャンプー10ml (ミニボトル 1/3 の容量)を、水3L~5Lで希釈し(希釈率300~500倍)しっかり洗車する。



縦に切るような感じでシャワーで泡立てるとモコモコ泡が出来上がります!  
泡でしっかり洗えば、脱脂が簡単にできてしまいます。



- 2** 水で洗い流して、しっかり泡を取り除く。

※あまり汚れていない車であれば濡れたタオルで泡を拭きとるだけでも大丈夫です。



## 脱脂シャンプーミニボトルについて

成分 特殊界面活性剤(環境仕様) / 中性

用途 自動車用洗剤  
コーティング前の下地シャンプー

効果 コーティングの定着を良くする

使用上の注意 吸引不可。  
ゴム手袋着用 使用後はキャップをよく閉め、石鹸と水で手を洗う。  
必ず子供の手が届くところには置かないでください。

## 車をコーティングしてみよう!

### 《おすすめ施工方法》

手軽さを求めるなら ▶ 濡れている状態での施工

ツヤ、水弾き、防汚性を最大限に引き出すなら ▶ 乾いている状態での施工

- 3** マイクロファイバークロス(黒)を、水で濡らして、固くしぼってから、プラズマコーティングαを8~12回プッシュする。 だんだんプッシュ数を減らしていくと、節約できます。



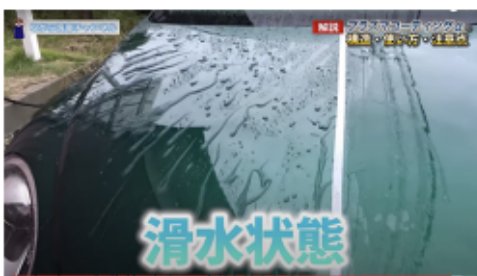
- 4** 乾いたボディの状態で、いっぺんにやらず必ず1パネル毎に施工していく。縦横で繰り返し施工すると更に効果的です。一番ダメージの受けやすいボンネットは2重でやるとベストです。



- 5** ムラが出ないように、乾いている付属のマイクロファイバー(紺)でしっかり拭きあげる  
※写真、動画では黄色ですが、現在は紺のマイクロファイバーです。



- 6** 10~20分は乾燥のため水との接触を避けて施工完了。



※施工後 30分で8割ほど定着しますが、水に触れない状態で一日置くと完全定着しベストな状態で強い撥水がかかります。

## Q & A

### Q. プラズマコーティングαにデメリットはありますか？

- A. 強いてあげるなら、プラズマコーティングαは長い期間耐久するために、分厚い膜が形成されるようになっています。そのため、他社のコーティング剤より多少ムラが出やすいです。

しかし、これは簡易系コーティング剤の中で最強の光沢、耐久性、防汚性、滑水性を実現するために形成されたものです。

そのため、しっかりと付属の脱脂シャンプーでボディについている汚れをすべて除去して、いっぺんにやらず必ずパネルごとに施工していただくと幸いです。

### Q. ムラが出てしまったらどうすればいいですか？

- A. 大体のものは濡れているマイクロファイバーで拭けば取れますが、取れない場合は弊社のシャドウをお使いください。

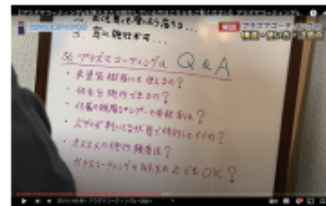
### Q. 普段の洗車・メンテナンスはどうすればいいですか？

- A. お客様が普段行っている手洗い洗車、または洗車機での洗車のみでも問題ないですが、弊社のシャドウを洗車する度に塗布してあげると、プラズマコーティングαの防汚性・艶・水弾きが活性化します。  
拭き取りの際に普段より丁寧に拭き取るよう心がけていただくとお車の美観を保ちやすいです。

### Q. 使えない箇所はありますか？

- A. ガラス面、ゴム、布等には使えません。  
もしついてしまったら素早く濡れているクロスで拭きあげてください。

／ その他 Q&Aは  
説明書動画の中にもあります！ ／



## お客様別オススメ頻度

### ▼とりあえず一年間塗装を守ってほしい

一年に一回施工して月一以上の洗車がベストです。  
どんなコーティング剤でも洗車をしないと耐久期間が短くなってしまいます。  
最低でも月一以上は洗車しましょう！

### ▼普段の洗車を楽にしたい

半年に一度の施工で、月一洗車がベストです。

### ▼常に滑水性を楽しみたい

2～3ヶ月に一度の施工で月一洗車がベストです。  
(こちらの頻度では脱脂シャンプーではなくスノーシャンプーをお使いください)

プラズマコーティングαは、一年間塗装を守る膜は存在しますが、期間内に滑水⇒撥水⇒疎水へと弾き方は変わっていきます。

ですので、常に滑水が楽しみたい方は 2～3ヶ月の頻度がオススメです。

### ▼自分の車を自分の子供のように可愛がっている

洗車するたびに施工して下さい。  
(こちらの頻度では脱脂シャンプーではなくスノーシャンプーをお使いください)  
プラズマコーティングαは繰り返し施工すると、コーティング膜が重なっていき驚きの光沢、滑水を堪能することができます。  
常に新車以上の輝きを楽しみたい方は洗車するたびに施工してください。

## プラズマコーティングα関連動画



動画を見て  
洗車を「楽しく継続」♪



## プラズマコーティングαと相性抜群なのはコレ!



BASE

### プラズマコーティングαの下地にはBASEがおすすめ!

下地処理の手間や、リスク、ストレスを徹底的に無くす事を目指した結果、洗車初心者の方でもプロレベルの下地処理ができる“BASE”が誕生しました。

施工後は脱脂要らず、粉残りも出ず、施工性の高いマイクロファイバーが付きポリッシャーでの施工も可能で更に質の高い下地処理が期待できます。

使ってみれば分かる、ストレスフリーなBASEをぜひお試しください。



影 シェドウ

### プラズマコーティングαのメンテナンスにはシェドウがおすすめ!

光を影から支えるコーティングの影役者。

汚れ・小傷・水シミ雨染みを取りながら、本格的なコーティングも同時にできるという不可能を可能にした逸品。

下地作りをしてからコーティング剤を施工して…と大変な手間がかかっていたのが、影(シェドウ)一本で解決してくれます。



ファストガラス

### プラズマコーティングαの下に施工するガラスコーティングはファストガラスがおすすめ!

無機質と有機質のハイブリッド 硬化系コーティング!!

近年お客様からの悩みのほとんどが「ウォータースポット」です。そこで通常1ヶ月ほどかかるガラス硬化の速度を2時間に縮め、従来硬化するまでになってしまう水シミ・雨染みを完全防止!!

樹脂にも使用可能! マスキング省略可能! 薄く伸ばして拭き取るだけ! 塗るだけで3年耐久!!

プラズマコーティングαは商業施設の駐車場や出張洗車など、年に2000台以上施工する「ながら洗車」が実際の現場で使われているものになります。

私たちは室内や十分な設備のない過酷な環境で、いかに質が高く、いかにスピーディに施工ができるかに重点を置いてやってきました。

そこで現場のプロがお客様の声をもとに研究に研究を重ねてできた逸品が《プラズマコーティングα》なのです!

こちらは過酷な中でも手軽に、なおかつプロ以上の技を感じられるコーティング剤になります。

これで少しでもお客様のカーライフがよりいいものになれば幸いです。



車は「足」ではなく「心」です。

いや、『夢』そのものです。

皆様と共に夢を追い求め、これからも「ながら洗車」は、感動を届ける使命の元、改善・改良をしていきます。 よろしく願いいたします。

ご不明な点や、至らない事がありましたら、公式LINEにて迅速に対応させていただきますので、ながら洗車の公式LINEアカウントまでご連絡ください。

## 洗車コンシェルジュLINE

ながら洗車公式LINE



@nagaracarwash

「洗車コンシェルジュLINE」は

- ・商品に関する質問
  - ・不良品の交換対応
  - ・洗車に関する相談等
- 受け付けております。

新商品、最新動画の告知もするよ!  
是非お友達追加よろしくお願いします♪

