

ながら洗車【合同会社 JEDI】

※ 溶剤の成分で黄色く着色することがありますが、性能には問題ございません。ご安心くださいませ。

シリコンシャンプー 商品説明書

この度は数あるコーティング剤の中から「シリコンシャンプー」をご購入いただきありがとうございます。
使用される前にこちらの説明書を必ずお読みになってからご使用のほどよろしくお願いたします。

商品内容

シリコンシャンプー 1本
泡・霧吹き兼用スプレー 1本



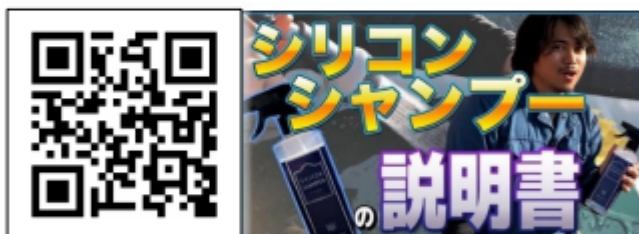
施工可能台数 10~15 台
中蓋と外蓋を外してスプレーに付け替えてからご使用ください。

使い方

※必ず1パネル毎に施工してください。

大まかな砂や汚れがボディに付着している場合は、あらかじめ水で洗い流す。
(あらかじめ弊社のプラズマコーティングαを施工しているとなお良い。)

詳しい使い方や注意点、構造などは Youtube 上にある、ながら洗車チャンネル
【シリコン洗車の発想から生まれたシリコンシャンプー】
【ながら洗車の簡単ツヤ出し洗車！】をご覧ください。



その①

～流水洗車～

1、濡らして固く絞ったマイクロファイバーに、シリコンシャンプーを4回ほどスプレーする。



2、ボディに水をかけながら、なぞるようにマイクロファイバーを滑らして拭き上げていく。



3、ムラが出ないように、もう一枚の乾いたマイクロファイバーでしっかり吹き上げる。
(完全に吹き上がらない場合は、ご自身のマイクロファイバーでもう一度拭き上げてください。)

4、10～20分は乾燥のため水との接触を避けて施工完了

その②

～スポンジ洗車～

1、濡らした洗車用スポンジにシリコンシャンプーを4回スプレーする。



2、1パネル毎に洗う。



3、洗ったらパネル毎に水をかけ泡を流す。



使用後の保管方法

スプレーをつけたまま(OFFの状態でも)横に倒したりすると

液漏れしてしまう可能性がありますので必ずキャップに付け替えて保存していただくようお願いいたします。

4、1パネル毎に濡らして硬く絞ったマイクロファイバーと乾いたマイクロファイバーの2度拭きで水分を取る。

(完全に吹き上がらない場合は、ご自身のマイクロファイバーで拭き上げてください。)

5、10～20分は乾燥のため水との接触を避けて施工完了

その③

～洗車後スプレーするだけ～

1、洗車をする。

2、洗車後の濡れたボディ 40cm 四方に1スプレーして、たっぷりの水で流す。



3、1パネル毎に濡らして硬く絞ったマイクロファイバーと乾いたマイクロファイバーの2度拭きで水分を取る。

4、10～20分は乾燥のため水との接触を避けて施工完了

FAQ

Q シリコンシャンプーにデメリットはありますか？

A シリコンシャンプーは、分厚い膜が形成されるようになっています。そのため、他社のコーティング剤より多少ムラが出やすいです。

いっぺんにやらず、必ずパネルごとに施工していただくと幸いです。

Q ムラが出てしまったらどうすればいいですか？

A 大体のものは濡れているマイクロファイバーで拭けば取れますが、取れない場合は市販の磨き剤を使ってください。

Q 普段の洗車・メンテナンスはどうすればいいですか？

A シリコンシャンプーで繰り返し施工すると、ツヤと防汚性がアップします。

Q 使えない箇所はありますか？

A 車内のシートなど、液体が染み込んでしまう箇所には使用しないでください。

またコーティング膜が厚いため、フロントガラスに施工する場合は、施工前によく水で洗い流して、水をかけながら施工してください。

基本的には塗装、樹脂パーツ、ホイールへのご使用をお願い致します。

お客様別オススメ頻度

シリコンシャンプーは繰り返し施工すると、コーティング膜が重なっていきますので、洗車するたびに施工して下さい。

耐久性は3か月なので、メンテナンスとして1ヶ月に一度施工して頂いても問題ございません。

終わりに

シリコンシャンプーは、シリコン洗車の発想から生まれたシリコンシャンプーです！シリコン洗車のツヤを引き継ぎながら施工性、防汚性、耐久性をアップ致しました。

またシリコン洗車でいう流水洗車にも対応しており、傷付きのリスクを軽減しております。洗浄力も高いため、スポンジに吹きかけ、通常の洗車の要領でも、シリコンコーティングが出来ます！シリコン洗車好きの方は是非お試しください！！

出張洗車だから出来たコーティング剤

私たちはいかに過酷な中で（室内等ではない）質が高く、スピーディに施工ができるかに重点を置いてやってきました。

そこで現場のプロがお客様の声をもとに研究に研究を重ねできた逸品がシリコンシャンプーなのです！

こちらは過酷な中でも手軽になおかつプロ以上の技を感じられる「育てるコーティング剤」になっております。

これで少しでもお客様のカーライフがよりいいものになれば幸いです。

車は「足」ではなく「心」です。

これからも「ながら洗車」は感動をお客様に届ける使命の元、改善、改良をしていきますので宜しくお願い致します。

ご不明な点や至らないことがありましたらこちらですぐ対処致しますので、下記公式LINEアカウントまでご連絡ください。（気に入っていただけたら是非レビューしてくれると嬉しいです。）

プラズマコーティングαとの相性抜群！



LINE 洗車コンシェルジュが何でもお答え致します！

商品の購入に関わらず、洗車の事なら何でも気軽にラインしてください！

友達追加方法

- ① LINEを起動し右上の🔍マークをタップする
- ② 🔍検索をタップし@nagaracarwashを入力する
- ③ 追加ボタンをタップするとトークができます

ながら洗車 代表 Ryo



ながら洗車の洗車コンシェルジュLINEアカウントは商品の質問や不良品の交換、新商品などの告知はもちろん、洗車に関するお悩み相談も行っております。

@nagaracarwash ← お友達追加してね♪

ジェダイ
ながら洗車の合同会社JEDI

泡・霧吹き兼用切り替えスプレーの説明書

この度はご購入いただき誠にありがとうございます。

本商品には泡・霧吹き切り替えスプレーが1つ付属しております。お客様のお好みにあわせてご使用下さい。

左がONモード

右がOFFモード



フタを開ければ霧吹きモード フタを閉じたら泡モード

霧吹きモード（フタ空いている状態）
硬めの汚れ（虫やビッチタールなど）

泡モード（フタ閉まっている状態）
砂や泥などの傷がつく恐れのある汚れ

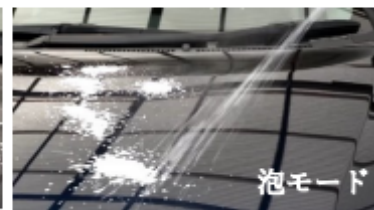
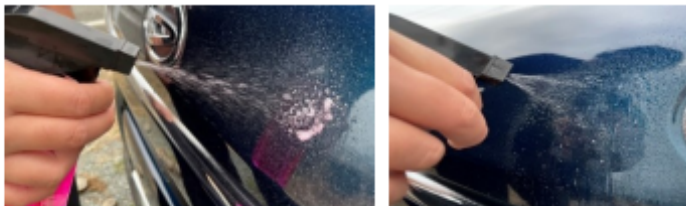


通常スプレー

泡スプレータイプ

硬めの汚れ（虫やビッチタールなど）

砂や泥などの傷がつく恐れのある汚れ



アイアンデリートは、
霧吹きモードと泡モードを併用することで、
傷のリスクをより軽減することができます！

詳しくは YouTube のながら洗車チャンネルの

“シリコンシャンプーの説明書”“脱脂シャンプーの説明書”“鉄粉除去の説明書”の動画をご覧ください。

保管方法

ノズル先端をよく洗い開閉フタを閉めてから保管をお願いします。



※ディグリーシングシャンプー画像の希釈率→10%